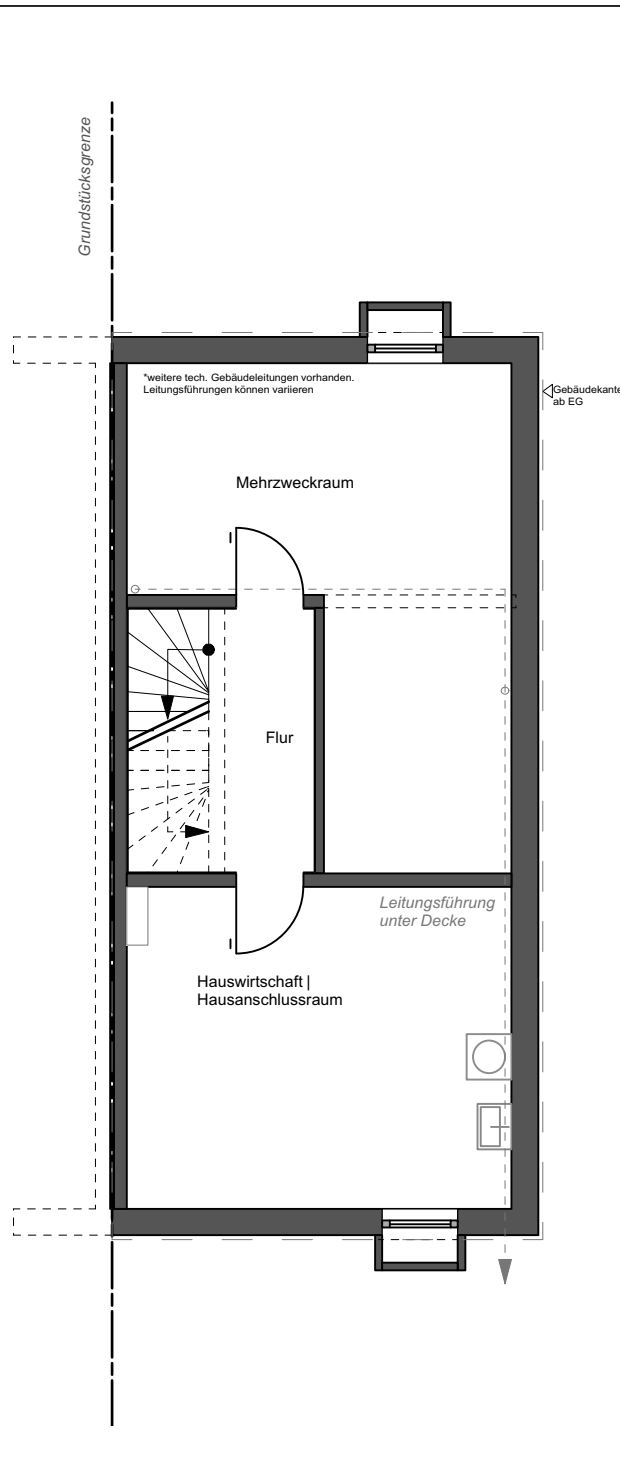
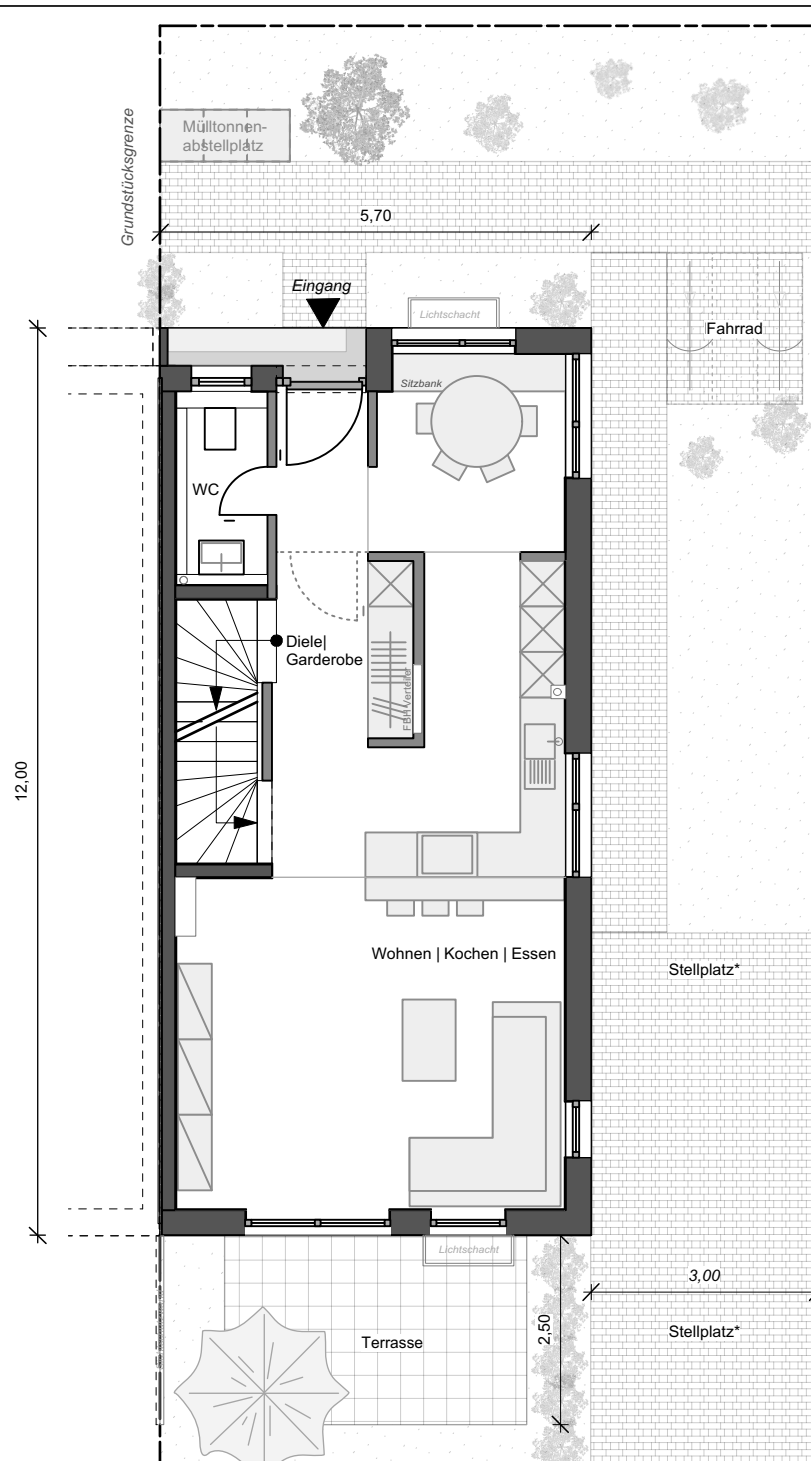


# Wohnen am Oberhof

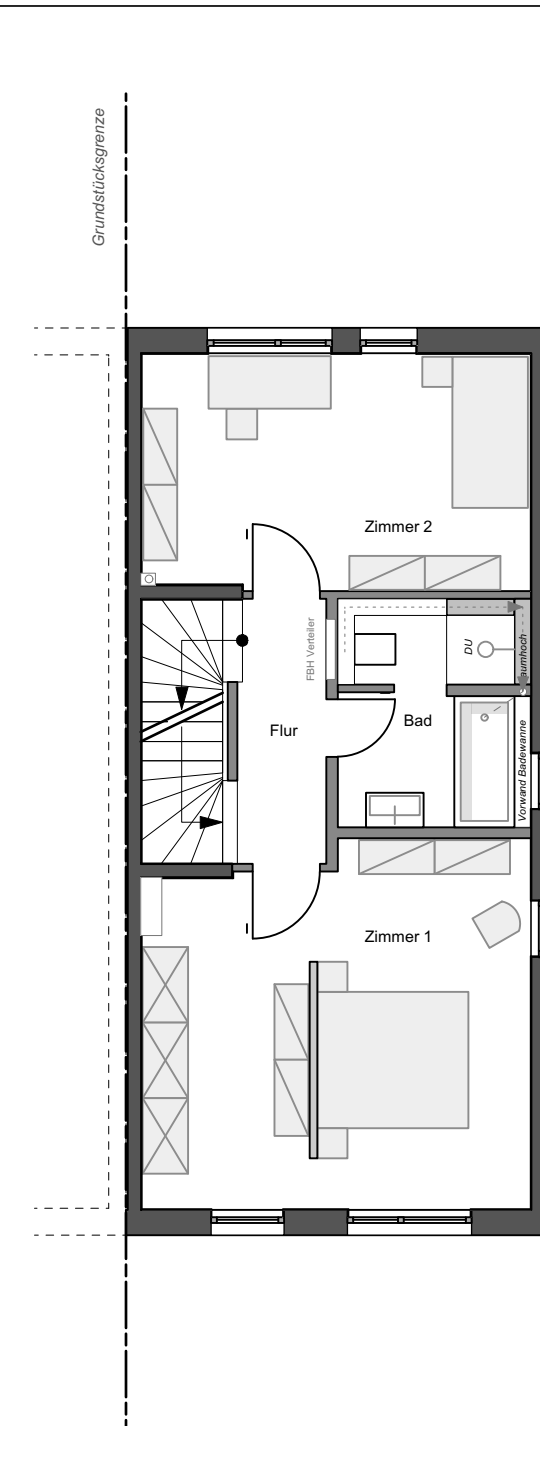
Bad-Homburg, Ober-Erlenbach  
Doppelhaushälfte  
Haus 06



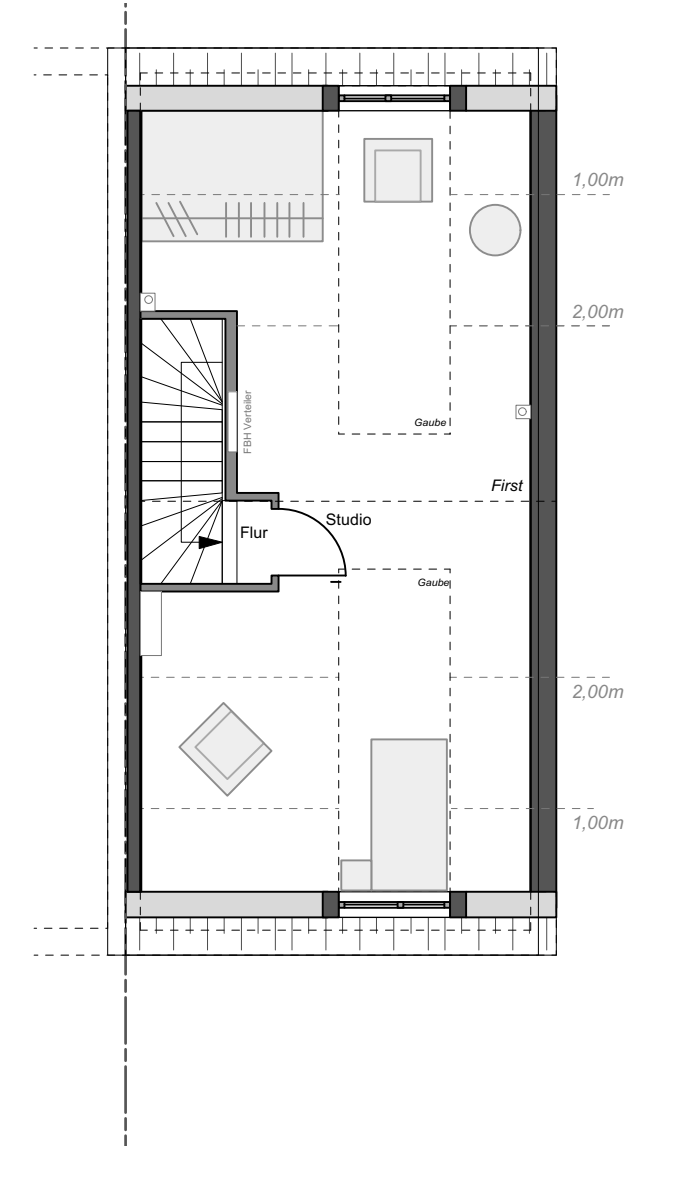
Untergeschoss



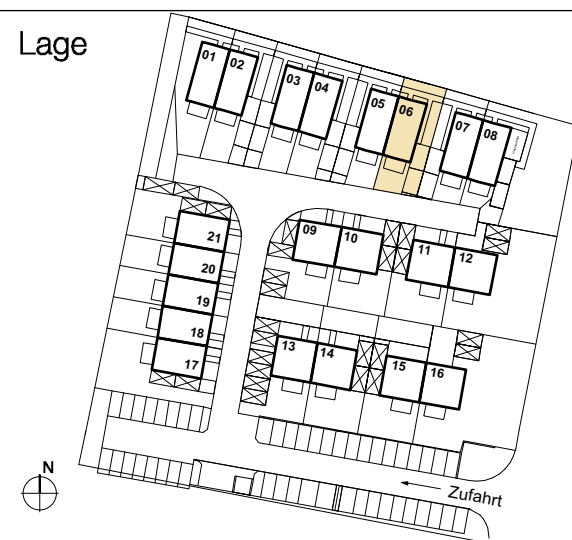
Erdgeschoss



Obergeschoss



Dachgeschoss A 1.306d

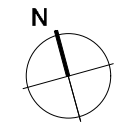


Wohn- & Nutzfläche nach WoFIV		(Terrasse 50%)	
Wohnfläche:	Grundfläche:	Nutzfläche:	
<b>UG</b>		<b>KG</b>	
Flur	6,7 m <sup>2</sup>	Mehrzweckraum	24,1 m <sup>2</sup>
Diele / Garderobe	7,1 m <sup>2</sup>	Hauswirtschafts- und Hausanschlussraum	22,0 m <sup>2</sup>
WC	3,1 m <sup>2</sup>		
Wohnen / Essen / Kochen	40,7 m <sup>2</sup>	Nutzfläche gesamt:	<b>ca. 46,1 m<sup>2</sup></b>
Terrasse	5,0 m <sup>2</sup>		
	10,0 m <sup>2</sup>		
<b>OG</b>			
Flur	4,0 m <sup>2</sup>		
Bad	7,3 m <sup>2</sup>		
Zimmer 1	23,9 m <sup>2</sup>		
Zimmer 2	16,0 m <sup>2</sup>		
<b>DG</b>			
Studio	31,8 m <sup>2</sup>		
Wohnfläche gesamt:	<b>ca. 145,6 m<sup>2</sup></b>		
Grundstücksgröße:	<b>ca. 198 m<sup>2</sup></b>		

**Legende**

Stellplatz\* = \*Es besteht die Möglichkeit als Sondernutzung einen der beiden Stellplätze mit einer Garage bzw. Überdachung auszustatten. (gemäß Bebauungsplan Nr.132 "Oberhof" der Stadt Bad Homburg v. der Höhe, 4.2)

Maßstab: 1:100  
Format: A3  
Datum: 20.05.2020  
gez.: JAP / MD



**Bauträger:**

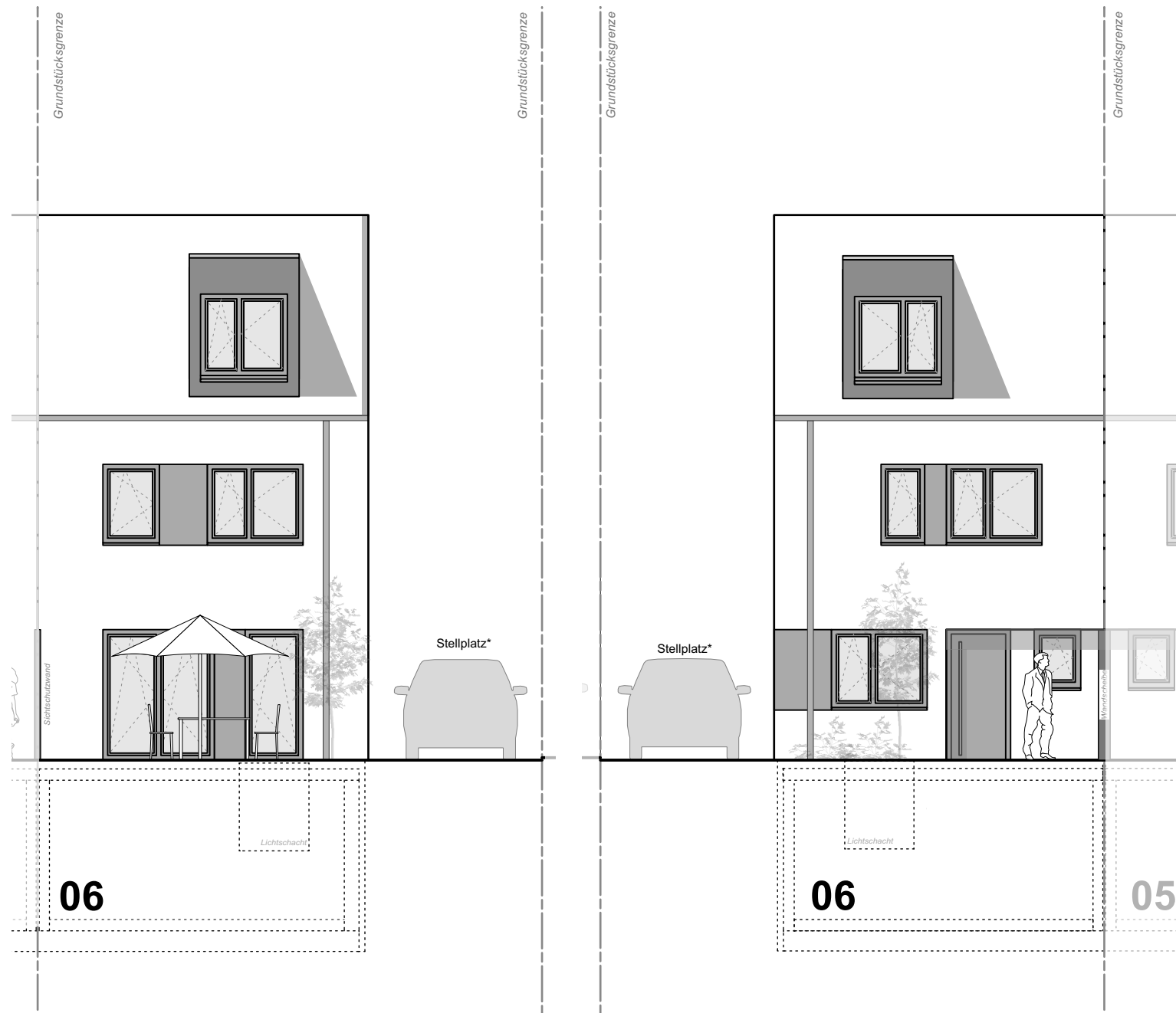
wohnbau  HESS

*hier wohnen Sie richtig*

**Vertrieb:**

**LUTZ BERNDT**  
IMMOBILIEN

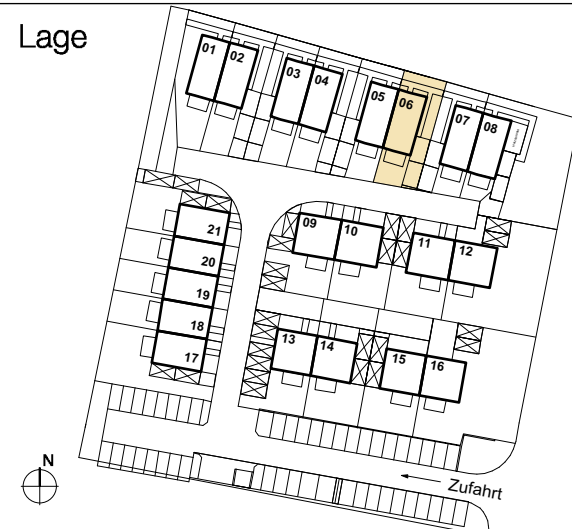
Wohnen am Oberhof  
 Bad-Homburg, Ober-Erlenbach  
 Doppelhaushälfte  
 Haus **06**



Ansicht Süd (Garten)

Ansicht Nord (Hauseingang)

Ansicht Ost



Legende

Stellplatz\*

= \*Es besteht die Möglichkeit als Sondernutzung einen der beiden Stellplätze mit einer Garage bzw. Überdachung auszustatten. (gemäß Bebauungsplan Nr.132 "Oberhof" der Stadt Bad Homburg v. der Höhe, 4.2

Maßstab: 1:100  
 Format: A3  
 Datum: 20.05.2020  
 gez.: JAP / MD

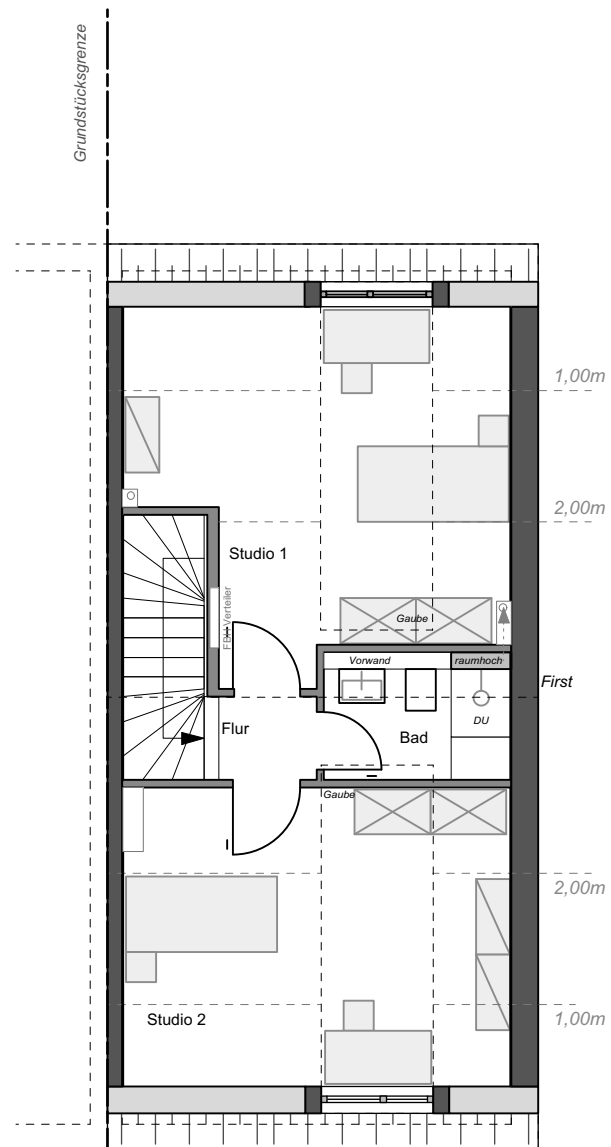
Bauträger:

wohnbau **H** HESS  
*hier wohnen Sie richtig*

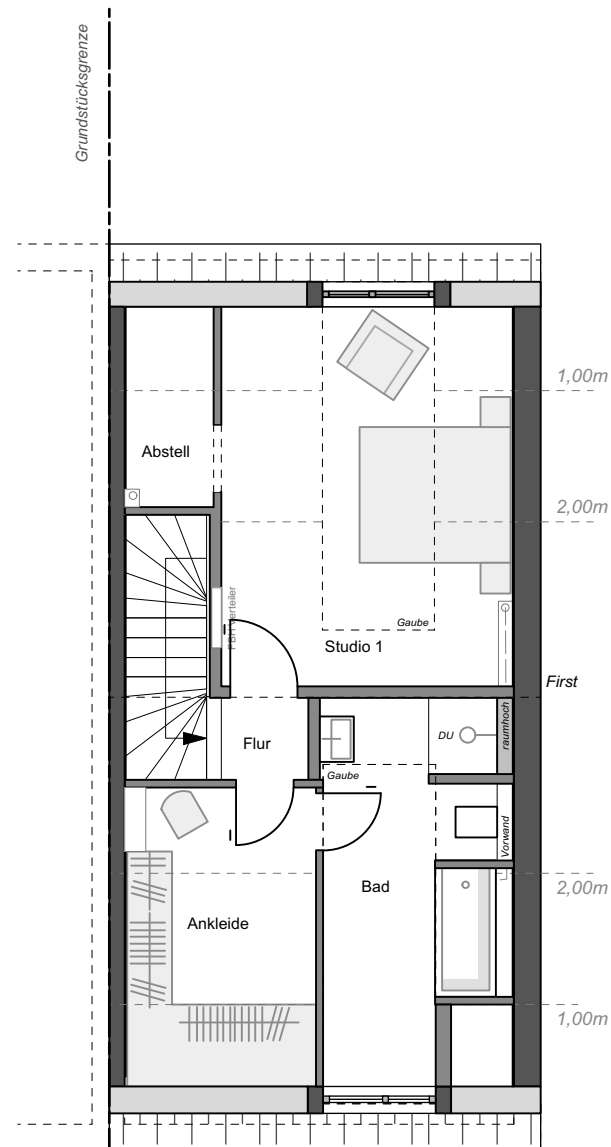
Vertrieb:

**LUTZ BERNDT**  
 IMMOBILIEN

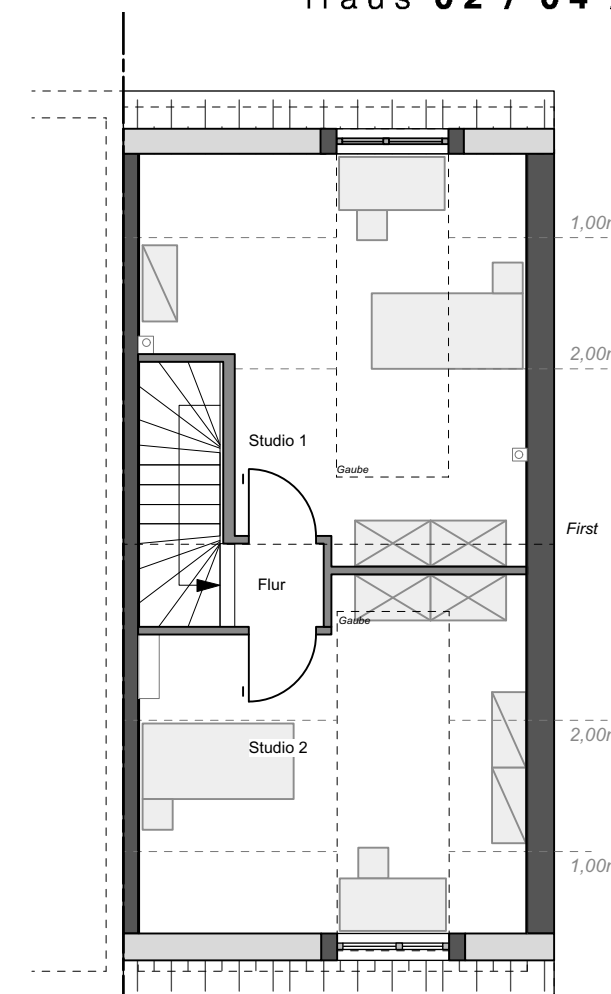
Wohnen am Oberhof  
 Bad-Homburg, Ober-Erlenbach  
 Doppelhaushälfte  
 Haus **02 / 04 / 06 / 08**



**Ausbauvariante 1 im DG**  
 2 Raum Variante mit Bad

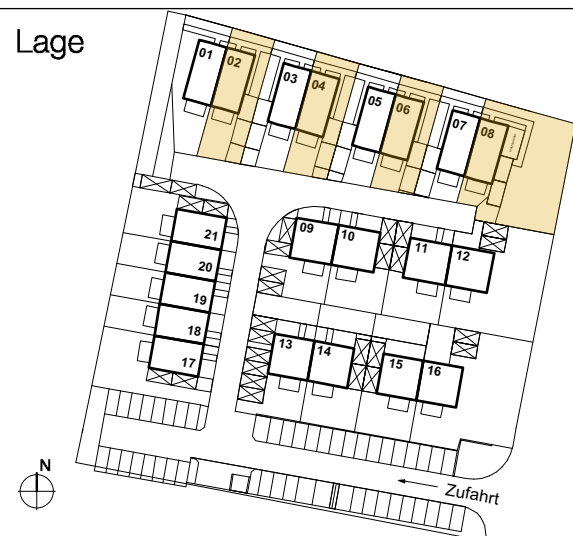


**Ausbauvariante 2 im DG**  
 Raum Variante mit Bad und Ankleide



**Ausbauvariante 3 im DG**  
 2 Raum Variante

Lage



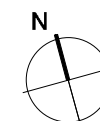
Wohn- & Nutzfläche nach WoFIV  
 Wohnfläche:

- DG**  
**Variante 1:**  
 Wohnfläche gesamt: ca. 30,8 m<sup>2</sup>
- Variante 2:**  
 Wohnfläche gesamt: ca. 30,4 m<sup>2</sup>
- Variante 3:**  
 Wohnfläche gesamt: ca. 31,3 m<sup>2</sup>

Legende

Stellplatz\* = \*Es besteht die Möglichkeit als Sondernutzung einen der beiden Stellplätze mit einer Garage bzw. Überdachung auszustatten. (gemäß Bebauungsplan Nr.132 "Oberhof" der Stadt Bad Homburg v. der Höhe, 4.2)

Maßstab: 1:100  
 Format: A3  
 Datum: 05.06.2020  
 gez.: JAP / MD



Bauträger:



Vertrieb:

