

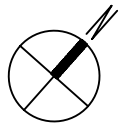
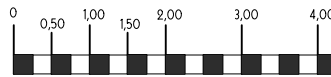


MOSBACH-GÄRTEN

Wiesbaden - Biebrich, Haus C  
Erdgeschoss / 3 - Zimmerwohnung mit Terrasse

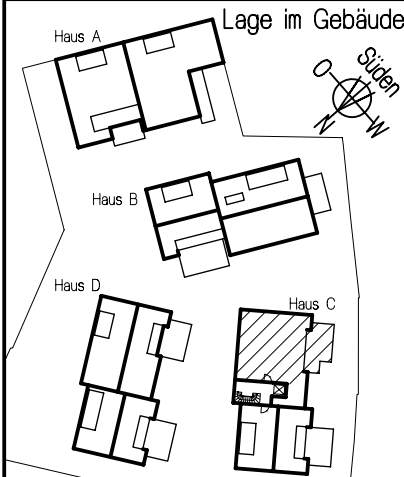


- = Lüftungsschacht aus UG (unmaßstäblich)
- = abgehängter Deckenbereich
- = sichtbare Deckenkanten
- = Heizkörper / Handtuch-Heizkörper (unmaßstäblich)
- = Wärmeübergabestation/(unmaßstäblich) Elektrounterverteilung



Maßstab 1:100 - A 1.121c

Möblerungsplan



Wohnung C01  
Wohn- & Nutzfläche nach WoFl V  
(Balkone, Terrassen 50%) Grundfläche

Wohnen/Essen/Kochen	33,07 m <sup>2</sup>	
Zimmer 1	15,06 m <sup>2</sup>	
Zimmer 2	12,64 m <sup>2</sup>	
Diele	8,00 m <sup>2</sup>	
Bad	7,74 m <sup>2</sup>	
W.C.	2,11 m <sup>2</sup>	
Ar.	1,16 m <sup>2</sup>	
Terrasse	5,86 m <sup>2</sup>	11,72 m <sup>2</sup>

Wohnfläche gesamt = 85,64 m<sup>2</sup>

Gartenanteil = 75,47 m<sup>2</sup>



*hier wohnen Sie richtig*

Beratung und Verkauf:

TRIGA Grundbesitz GmbH  
Hasengartenstr. 20, 65189 Wiesbaden

Telefon: 0611/77837-0  
Telefax: 0611/77837-77

info@triga-online.de  
www.triga-online.de

