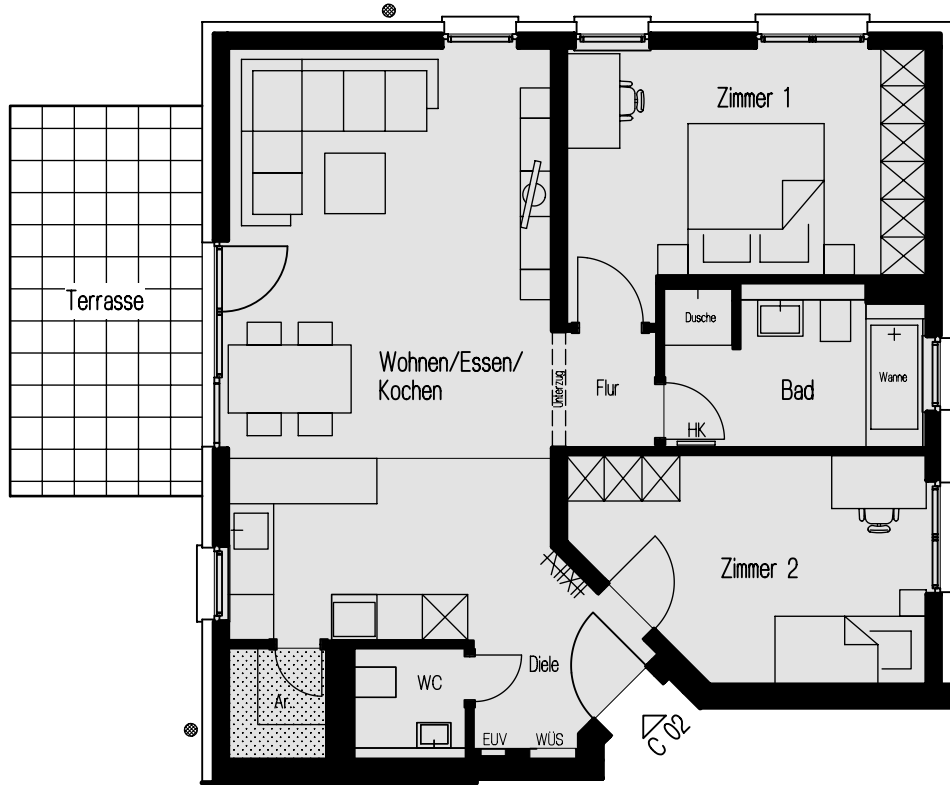


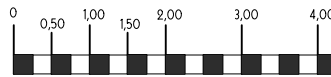


MOSBACH-GÄRTEN

Wiesbaden - Biebrich, Haus C
Erdgeschoss / 3 - Zimmerwohnung mit Terrasse

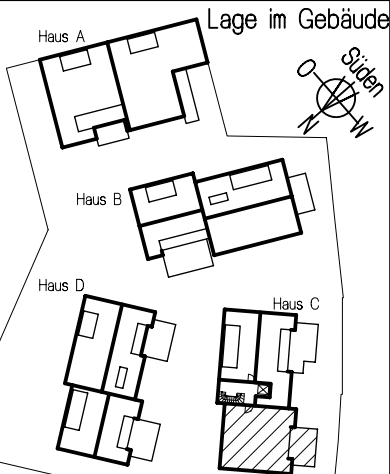
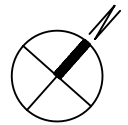


- = Lüftungsschacht aus UG (unmaßstäblich)
- = abgehängter Deckenbereich
- = sichtbare Deckenkanten
- = Heizkörper / Handtuch-Heizkörper (unmaßstäblich)
- = Wärmeübergabestation/(unmaßstäblich) Elektrounterverteilung



Maßstab 1:100 - A 1.122b

Möblierungsplan



Wohnung C02		Wohn- & Nutzfläche nach WoFl V (Balkone, Terrassen 50%)		Grundfläche
Wohnen/Essen/Kochen	32,87 m ²			
Zimmer 1	15,09 m ²			
Zimmer 2	12,64 m ²			
Diele	4,35 m ²			
Flur	2,11 m ²			
Bad	7,08 m ²			
W.C.	2,13 m ²			
Ar.	1,91 m ²			
Terrasse	5,86 m ²			
				11,72 m ²
Wohnfläche gesamt =		84,04 m ²		
Gartenanteil=		98,91 m ²		



hier wohnen Sie richtig

Beratung und Verkauf:

TRIGA Grundbesitz GmbH
Hasengartenstr. 20, 65189 Wiesbaden

Telefon: 0611/77837-0
Telefax: 0611/77837-77

info@triga-online.de
www.triga-online.de

