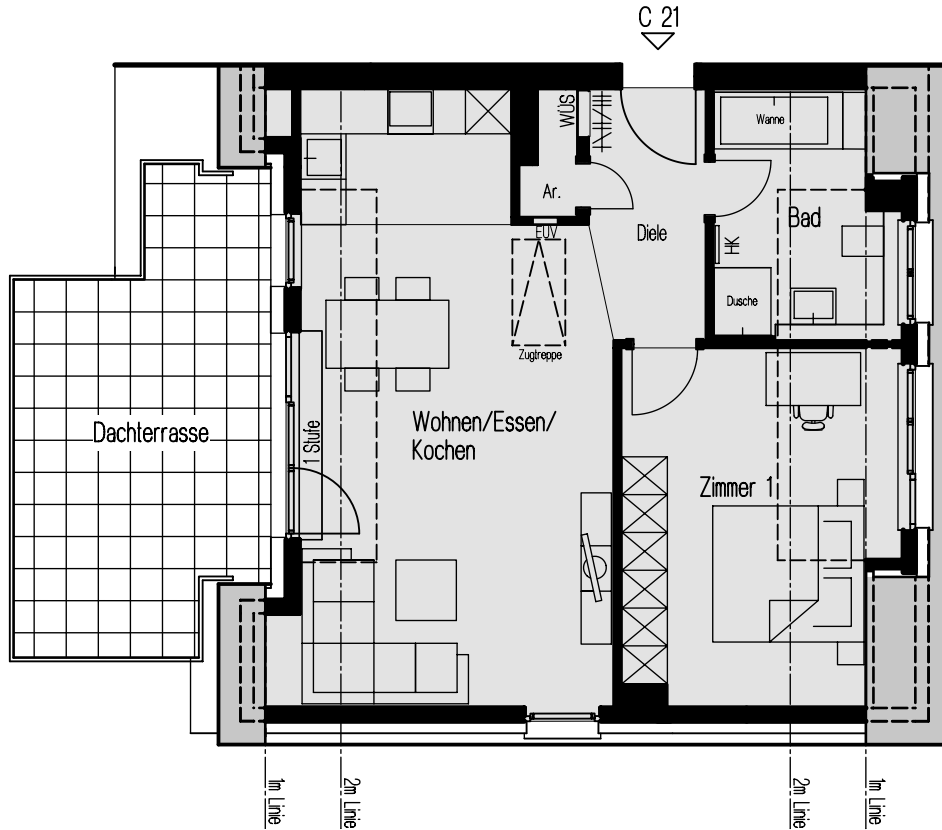
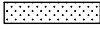
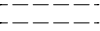
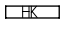



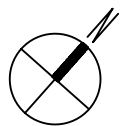
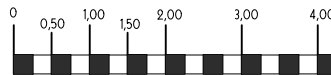


MOSBACH-GÄRTEN

Wiesbaden - Biebrich, Haus C  
Dachgeschoss / 2 - Zimmerwohnung mit Dachterrasse

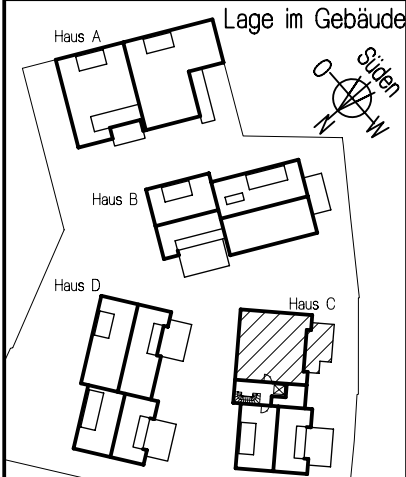


-  = abgehängter Deckenbereich
-  = sichtbare Deckenkanten
-  = Heizkörper / Handtuch-Heizkörper (unmaßstäblich)
-  = Wärmeübergabestation/(unmaßstäblich) Elektrounterverteilung



Maßstab 1:100 - A 1.125b

Möblierungsplan



Lage im Gebäude

Wohnung C21  
Wohn- & Nutzfläche nach WoFl V  
(Balkone, Terrassen 50%) Grundfläche

Wohnen/Essen/Kochen	31,01 m <sup>2</sup>	
Zimmer 1	15,51 m <sup>2</sup>	
Diele	4,74 m <sup>2</sup>	
Bad	6,85 m <sup>2</sup>	
Ar.	1,23 m <sup>2</sup>	
Dachterrasse	9,45 m <sup>2</sup>	18,90 m <sup>2</sup>
Spitzboden		33,62 m <sup>2</sup>
<b>Wohnfläche gesamt =</b>	<b>68,79 m<sup>2</sup></b>	



*hier wohnen Sie richtig*

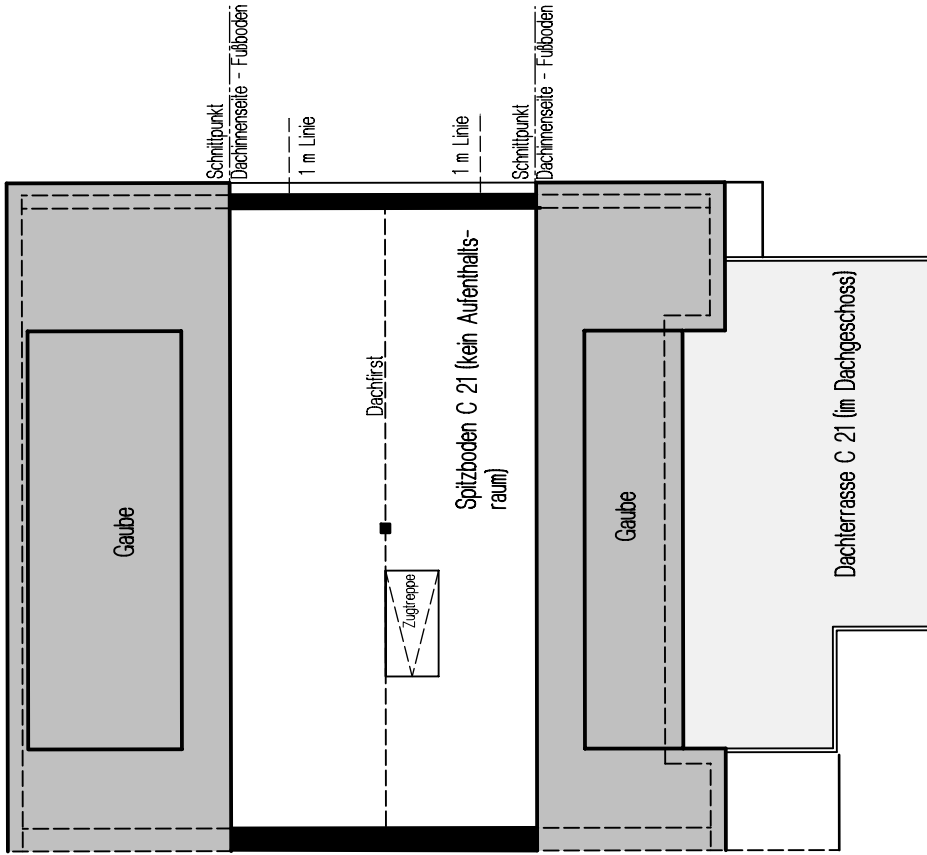
Beratung und Verkauf:

TRIGA Grundbesitz GmbH  
Hasengartenstr. 20, 65189 Wiesbaden

Telefon: 0611/77837-0  
Telefax: 0611/77837-77

info@triga-online.de  
www.triga-online.de





Wiesbaden-Biebrich  
Haus C, Spitzboden C21

Haus C Spitzboden  
Möblierungsplan

Maßstab 1:100 - A 1.127a

