

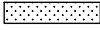
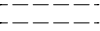
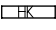



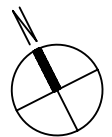
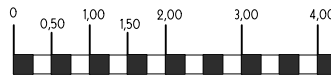
MOSBACH-GÄRTEN

Wiesbaden-Biebrich, Haus A

1. Obergeschoss / 3 - Zimmerwohnung mit Dachterrasse

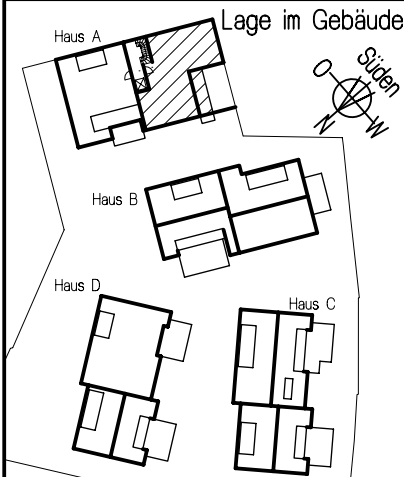


-  = abgehängter Deckenbereich
-  = sichtbare Deckenkanten
-  = Heizkörper / Handtuch-Heizkörper (unmaßstäblich)
-  = Wärmeübergabestation/(unmaßstäblich) Elektrounterverteilung



Maßstab 1:100 - A 1.143b

Möblierungsplan



Lage im Gebäude

Wohnung A11
 Wohn- & Nutzfläche nach WoFI V
 (Balkone, Terrassen 50%) Grundfläche

Wohnen/Essen/Kochen	31,20 m ²
Zimmer 1	15,60 m ²
Zimmer 2	11,82 m ²
Diele	8,45 m ²
Bad	7,87 m ²
Ar.	0,51 m ²
Dachterrasse	5,62 m ² 11,24 m ²

Wohnfläche gesamt = 81,07 m²

wohnbau  HESS

50 Jahre - seit 1971

hier wohnen Sie richtig

Beratung und Verkauf:

TRIGA Grundbesitz GmbH
Hasengartenstr. 20, 65189 Wiesbaden

Telefon: 0611/77837-0
Telefax: 0611/77837-77

info@triga-online.de
www.triga-online.de

