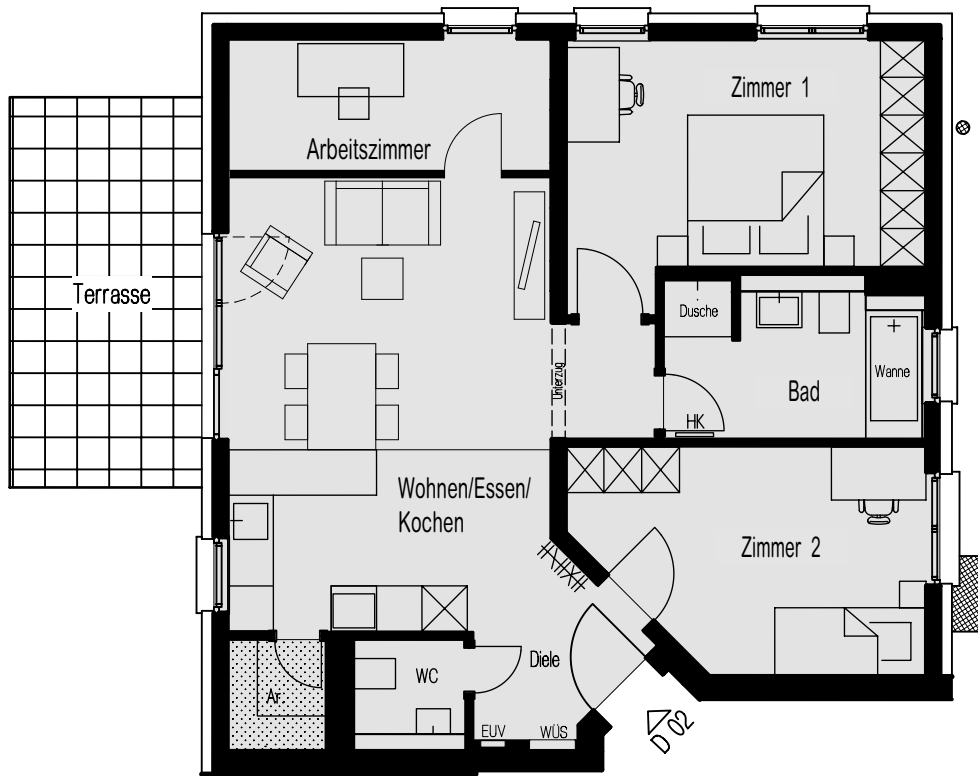


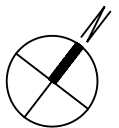
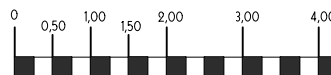


MOSBACH-GÄRTEN

Wiesbaden-Biebrich, Haus D
Erdgeschoss / 4 - Zimmerwohnung mit Terrasse

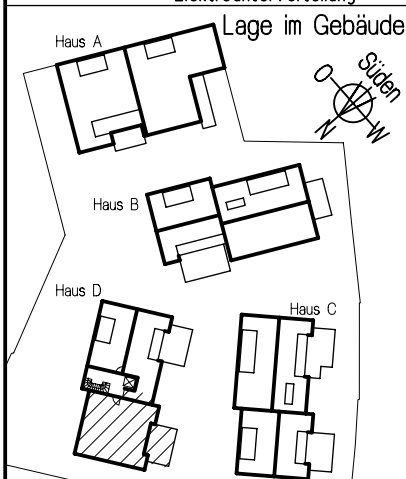


- = Lüftungsschacht aus UG unmaßstäblich
- = abgehängter Deckenbereich
- = sichtbare Deckenkanten
- = Heizkörper / Handtuch-Heizkörper (unmaßstäblich)
- = Wärmeübergabestation / (unmaßstäblich) Elektrounterverteilung



Maßstab 1:100 - A 1.112d.1

Möblierungsplan



Wohnung D02
Wohn- & Nutzfläche nach WoFI V
(Balkone, Terrassen 50%) Grundfläche

Wohnen/Essen/Kochen	24,72 m ²	
Zimmer 1	15,09 m ²	
Zimmer 2	12,64 m ²	
Arbeitszimmer	7,24 m ²	
Diele/ Gard	4,32 m ²	
Flur	1,84 m ²	
Bad	7,09 m ²	
WC	2,13 m ²	
Ar.	1,91 m ²	
Terrasse	5,86 m ²	11,72 m ²

Wohnfläche gesamt = 82,84 m²

Gartenanteil = 180,83 m²

wohnbau hess
50 Jahre - seit 1971
hier wohnen Sie richtig