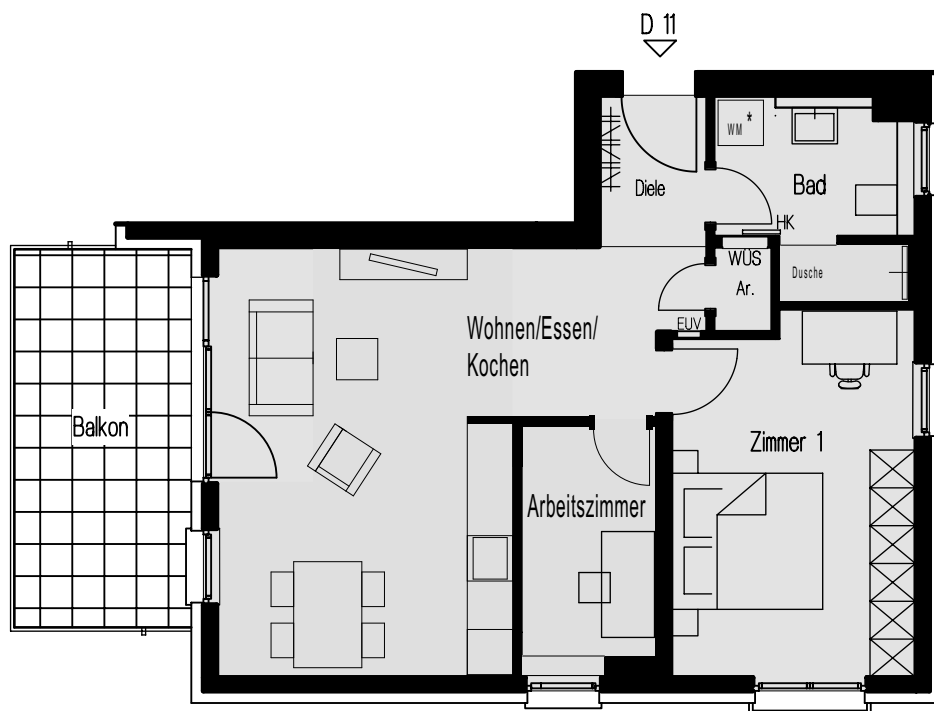




MOSBACH-GÄRTEN

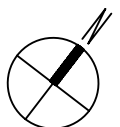
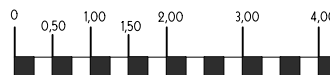
Wiesbaden-Biebrich, Haus D

1. Obergeschoss / 3 - Zimmerwohnung mit Balkon



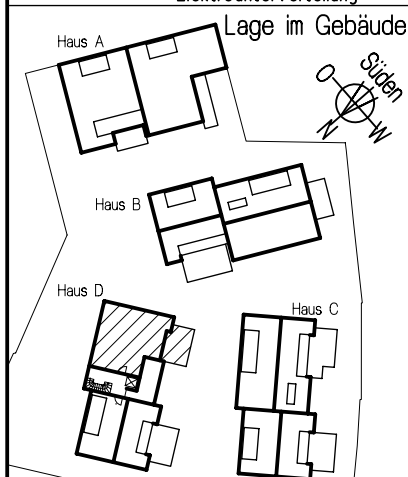
* Sonderausstattung:
Waschmaschine im Bad

- = abgehängter Deckenbereich
 = sichtbare Deckenkanten
 = Heizkörper / Handtuch-Heizkörper (unmaßstäblich)
 = Wärmeübergabestation/(unmaßstäblich) Elektrounterverteilung



Maßstab 1:100 - A 1.113c.1

Möblierungsplan



Wohnung D11
Wohn- & Nutzfläche nach WoFI V
(Balkone, Terrassen 50%) Grundfläche

Wohnen/Essen/Kochen	25,35 m²	
Zimmer 1	15,12 m²	
Arbeitszimmer	5,55 m²	
Diele	3,97 m²	
Bad	6,04 m²	
Ar.	0,94 m²	
Balkon	5,37 m²	10,74 m²

Wohnfläche gesamt = 62,34 m²

wohnbau  hess
50 Jahre - seit 1971
hier wohnen Sie richtig