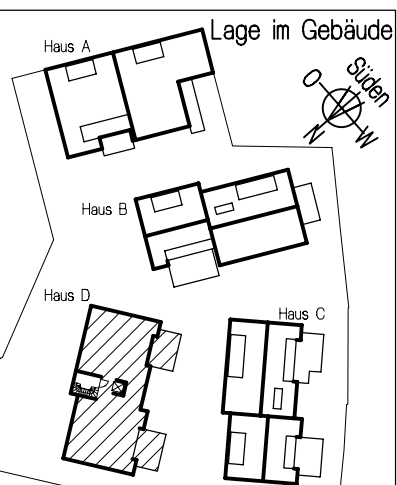
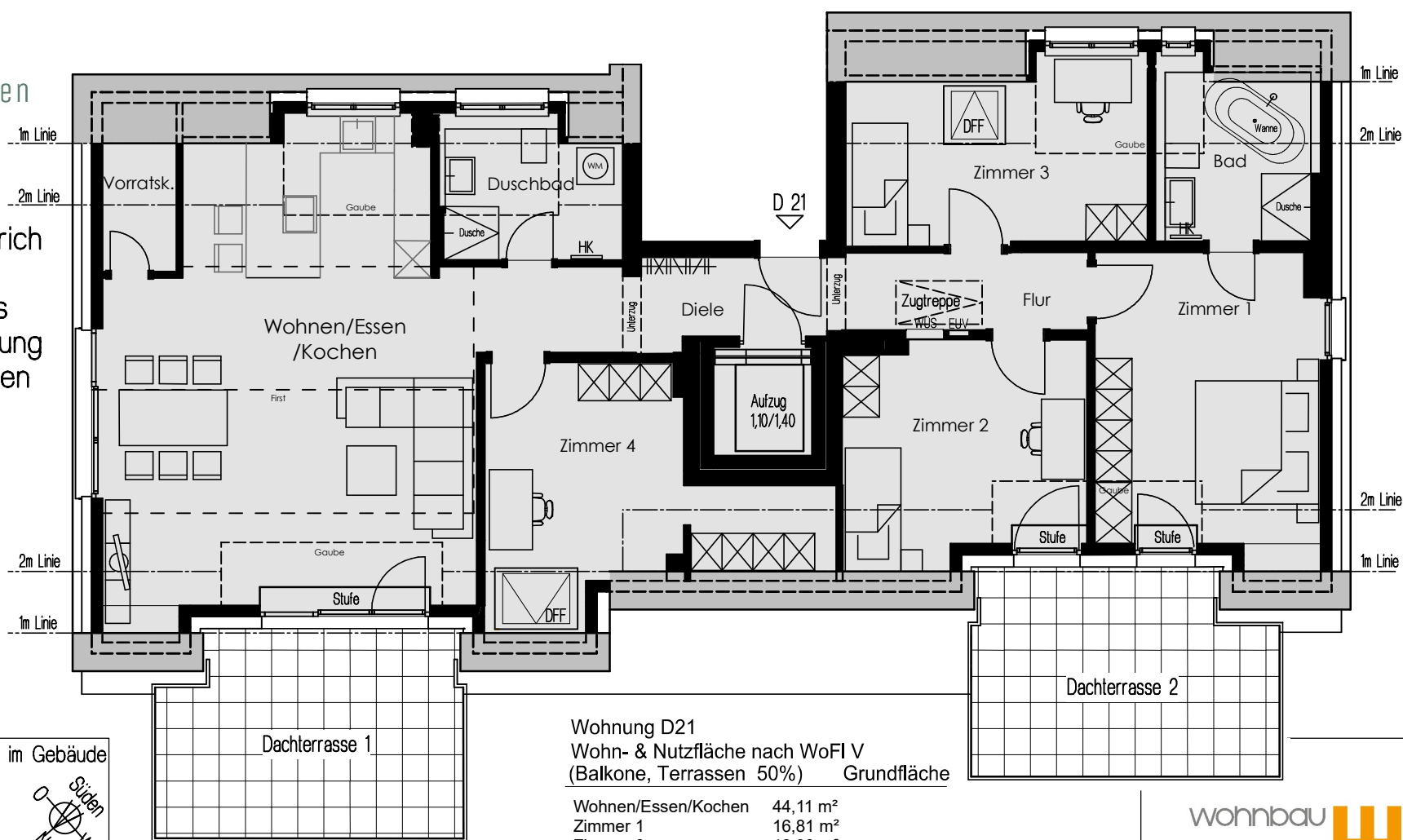


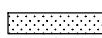
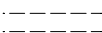
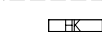

Wiesbaden-Biebrich
Haus D
Dachgeschoss
5 - Zimmerwohnung
mit Dachterrassen



Möblierungsplan

Maßstab 1:100 - A1.115f



-  = abgehängter Deckenbereich
-  = sichtbare Deckenkanten
-  = Heizkörper / Handtuch-Heizkörper (unmaßstäblich)
-  = Wärmeübergabestation/(unmaßstäblich) Elektroverteilung

Wohnung D21

Wohn- & Nutzfläche nach WoFI V
(Balkone, Terrassen 50%) Grundfläche

Wohnen/Essen/Kochen	44,11 m²	
Zimmer 1	16,81 m²	
Zimmer 2	12,98 m²	
Zimmer 3	12,06 m²	
Zimmer 4	13,07 m²	
Diele	5,34 m²	
Flur	4,98 m²	
Duschbad	5,96 m²	
Bad	6,15 m²	
Vorratsk.	1,89 m²	
Dachterrasse 1	7,86 m²	15,72 m²
Dachterrasse 2	7,78 m²	15,56 m²
Spitzboden		78,23 m²

Wohnfläche gesamt = 138,99 m²

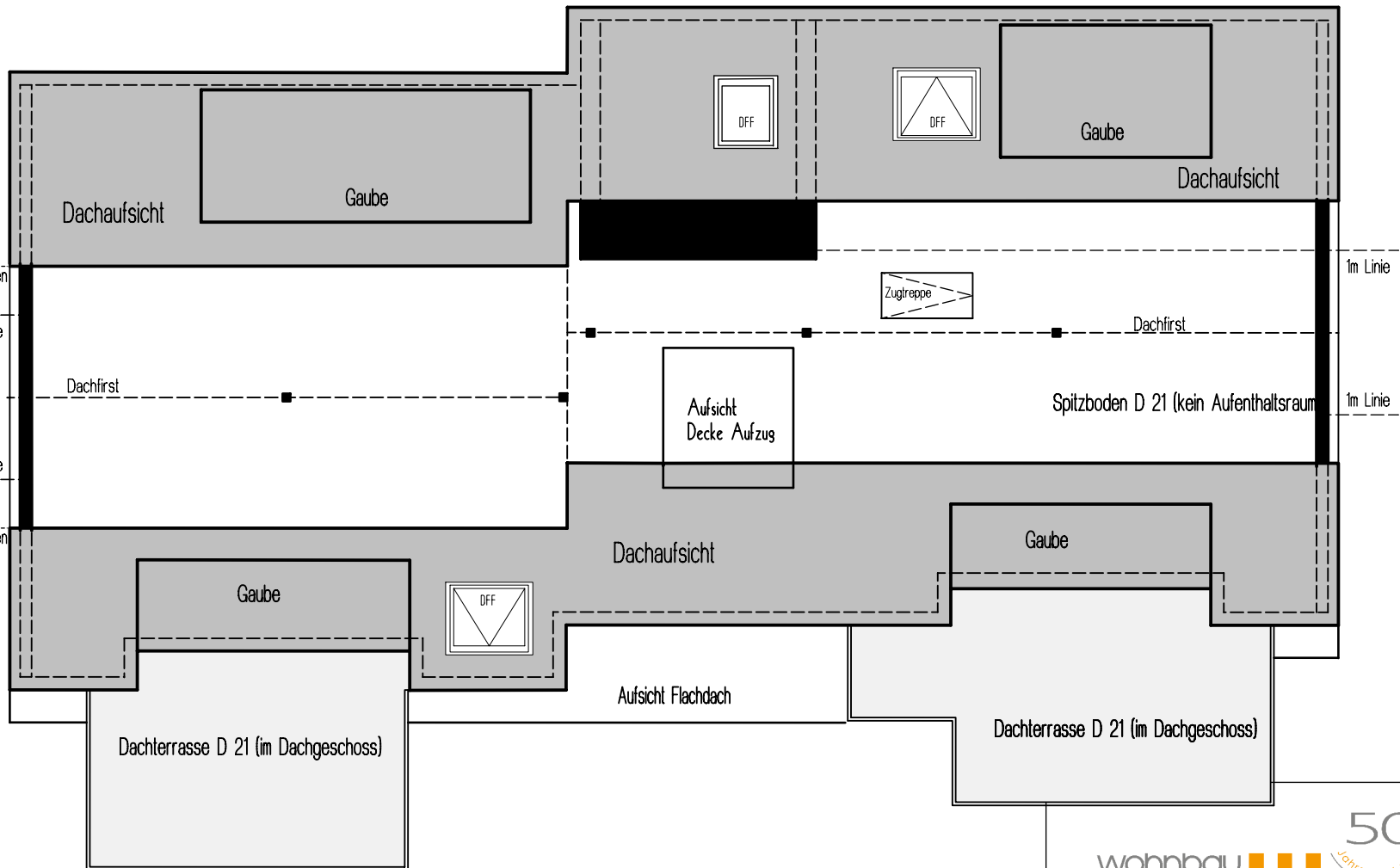
Wiesbaden-Biebrich Haus D, Spitzboden

Schnittpunkt
Dachinnenseite - Fußboden

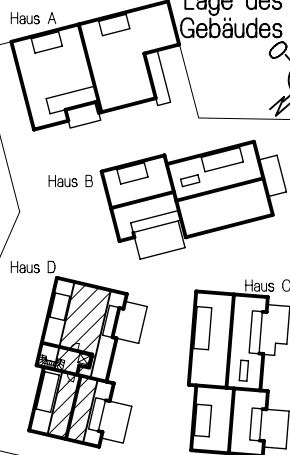
1m Linie

1m Linie

Schnittpunkt
Dachinnenseite - Fußboden

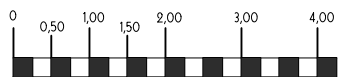


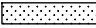


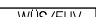
Lage des
Gebäudes



Haus D Spitzboden Möblierungsplan

Maßstab 1:100 - A 1.116b



-  = abgehängter Deckenbereich
-  = sichtbare Deckenkanten
-  = Heizkörper / Handtuch-Heizkörper (unmaßstäblich)
-  = Wärmeübergabestation/(unmaßstäblich) Elektroverteilung