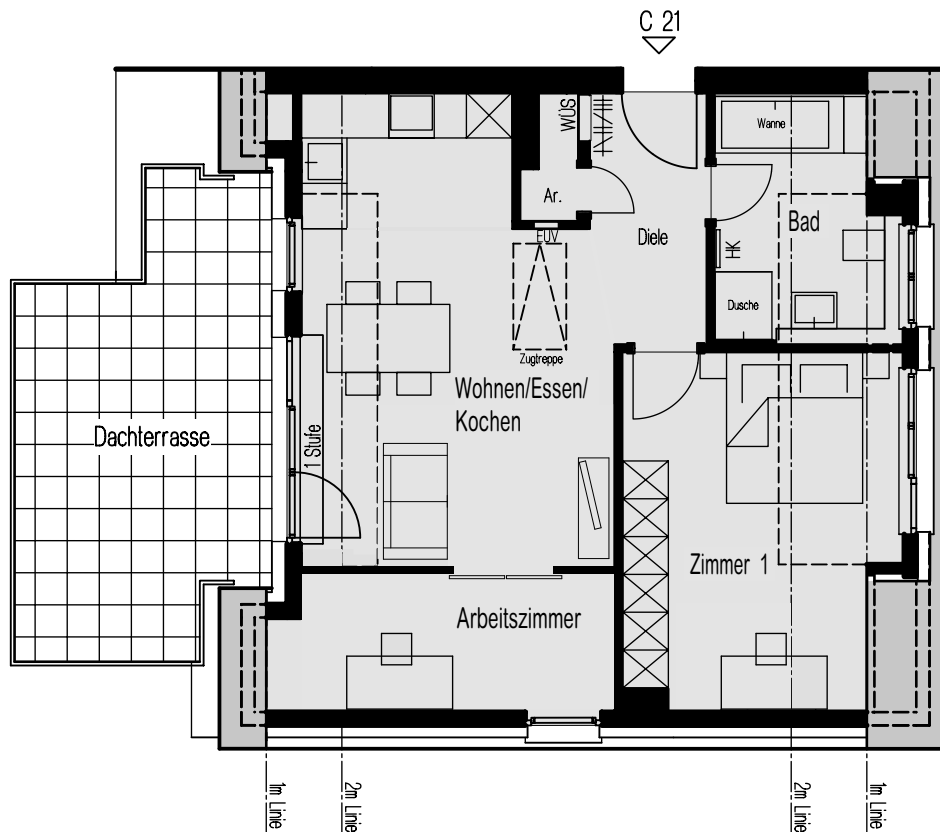


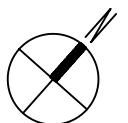
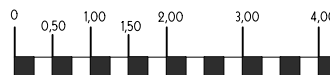


MOSBACH-GÄRTEN

Wiesbaden - Biebrich, Haus C  
Dachgeschoss / 3 - Zimmerwohnung mit Dachterrasse

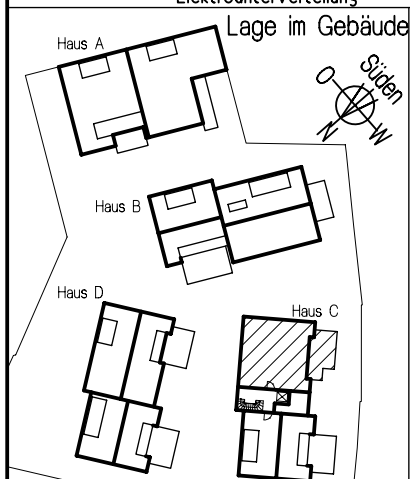


- = abgehängter Deckenbereich
- = sichtbare Deckenkanten
- = Heizkörper / Handtuch-Heizkörper (unmaßstäblich)
- = Wärmeübergabestation/(unmaßstäblich) Elektroverteilung



Maßstab 1:100 - A 1.125d.1

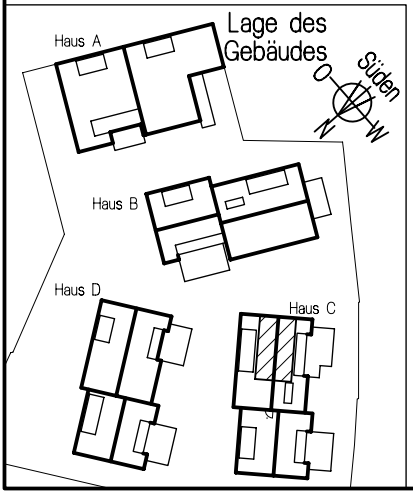
Möblierungsplan



Wohnung C21		
Wohn- & Nutzfläche nach WoFl V (Balkone, Terrassen 50%)		
		Grundfläche
Wohnen/Essen/Kochen	23,65 m <sup>2</sup>	
Zimmer 1	15,51 m <sup>2</sup>	
Arbeitszimmer	7,16 m <sup>2</sup>	
Diele	4,74 m <sup>2</sup>	
Bad	6,85 m <sup>2</sup>	
Ar.	1,23 m <sup>2</sup>	
Dachterrasse	9,45 m <sup>2</sup>	18,90 m <sup>2</sup>
Spitzboden		33,62 m <sup>2</sup>

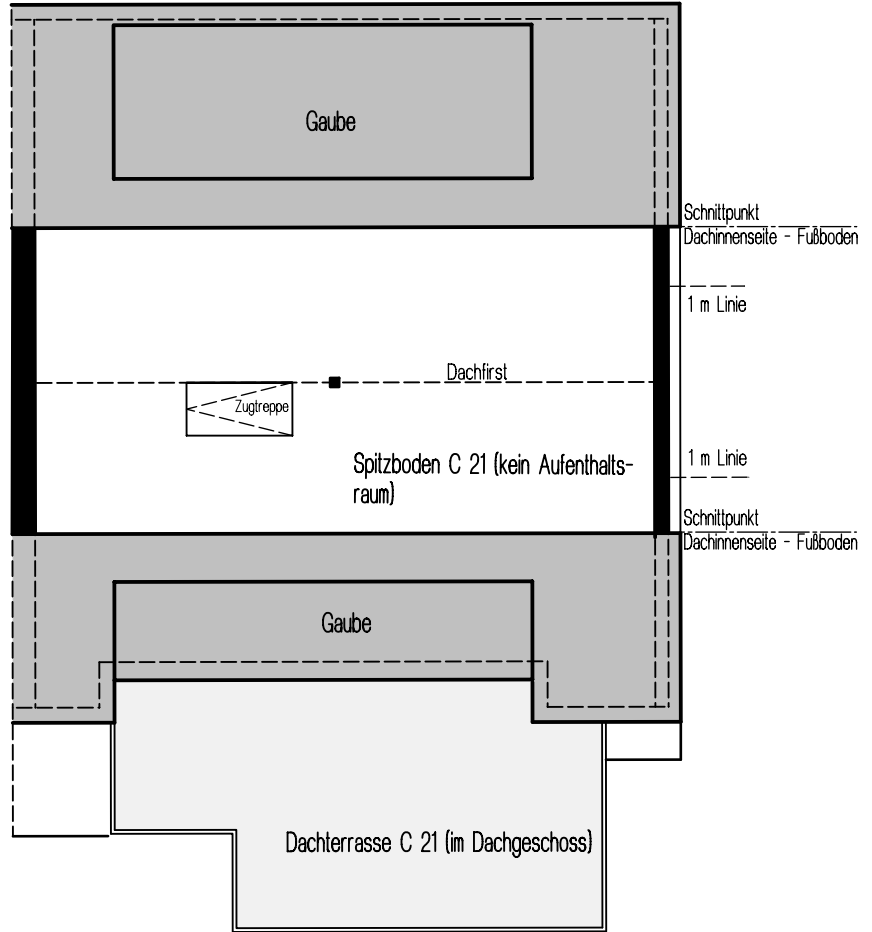
Wohnfläche gesamt = 68,59 m<sup>2</sup>

wohnbau hess  
50 Jahre - seit 1971  
*hier wohnen Sie richtig*



Haus C Spitzboden  
Möblierungsplan  
Maßstab 1:100 - A 1.127a

- 0 0,50 1,00 1,50 2,00 3,00 4,00
- = abgehängter Deckenbereich
  - = sichtbare Deckenkanten
  - = Heizkörper / Handtuch-Heizkörper (unmaßstäblich)
  - = Wärmeübergabestation / Elektroverteilung (unmaßstäblich)



Wiesbaden-Biebrich  
Haus C, Spitzboden C21

wohnbau  <sup>50 Jahre - seit 1971</sup> hess  
*hier wohnen Sie richtig*