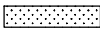
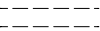
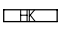
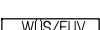
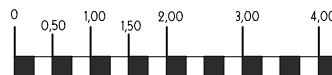


## Wiesbaden-Biebrich, Haus B

### Dachgeschoss / 2,5 - Zimmerwohnung mit Dachterrasse

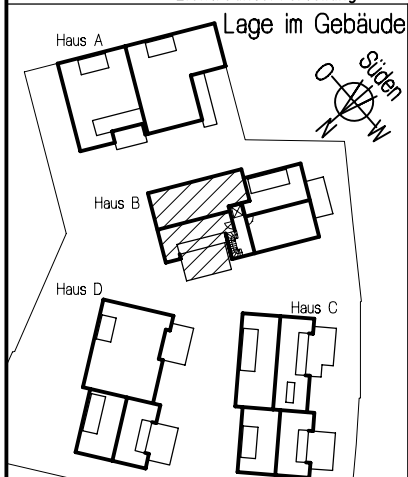
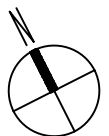


- \* = als Sonderausstattung
-  = abgehängter Deckenbereich
-  = sichtbare Deckenkanten
-  = Heizkörper / Handtuch-Heizkörper (unmaßstäblich)
-  = Wärmeübergabestation/(unmaßstäblich) Elektrounterverteilung



Maßstab 1:100 - A1.135b

Möblierungsplan



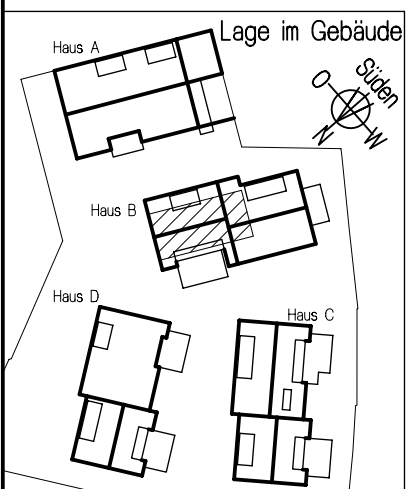
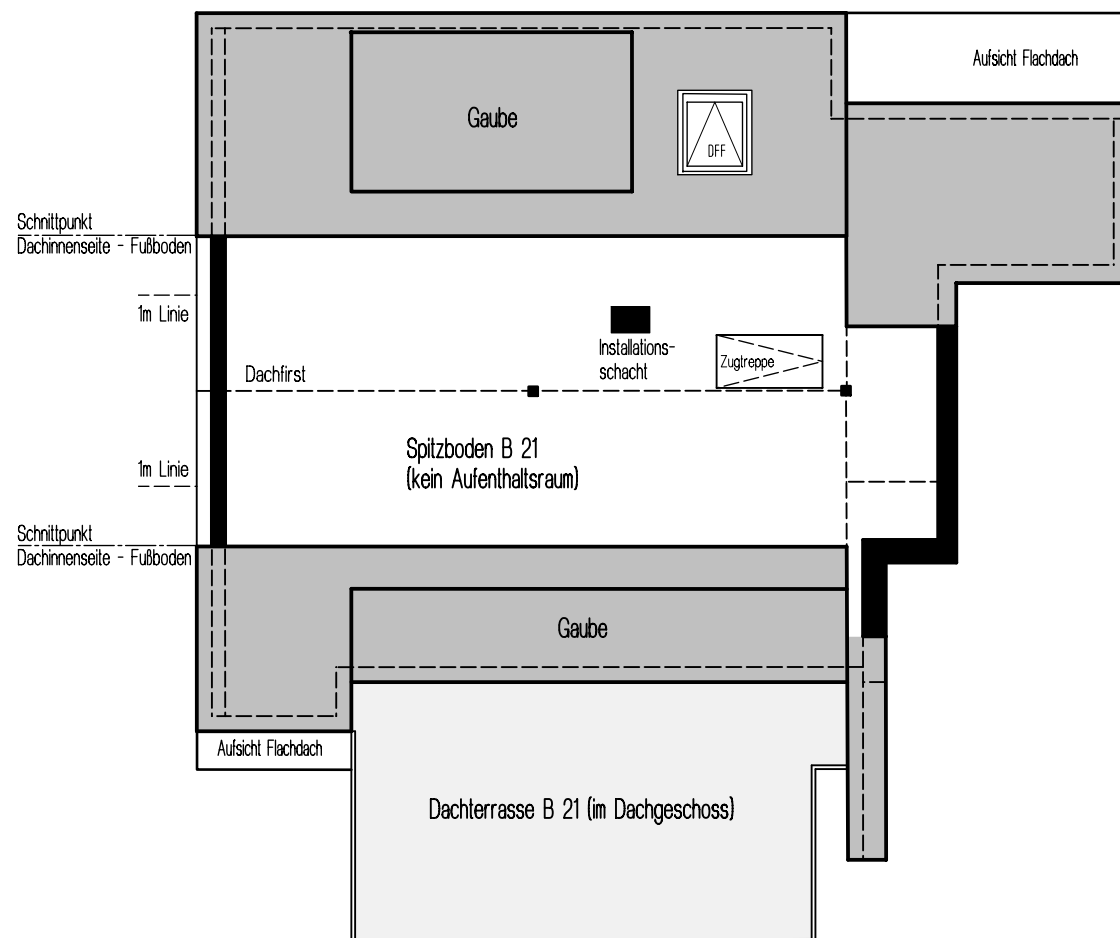
**Wohnung B21**  
 Wohn- & Nutzfläche nach WoFl V  
 (Balkone, Terrassen 50%) Grundfläche

Wohnen/Essen/Kochen	28,28 m <sup>2</sup>
Zimmer 1	13,03 m <sup>2</sup>
Arbeiten	5,30 m <sup>2</sup>
Diele	7,33 m <sup>2</sup>
Bad	6,20 m <sup>2</sup>
HWR	3,33 m <sup>2</sup>
Dachterrasse	10,45 m <sup>2</sup>
Spitzboden	20,90 m <sup>2</sup>
	38,64 m <sup>2</sup>

Wohnfläche gesamt = 73,92 m<sup>2</sup>

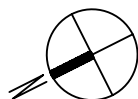
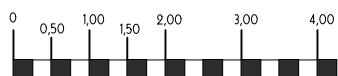
50  
 Jahre - seit 1971  
 wohnbau  hess

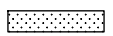
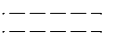
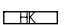
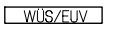
*hier wohnen Sie richtig*



### Möblierungsplan

Maßstab 1:100 - A 1.137



-  = abgehängter Deckenbereich
-  = sichtbare Deckenkanten
-  HK = Heizkörper / Handtuch-Heizkörper (unmaßstäblich)
-  WUS/EUV = Wärmeübergabestation/(unmaßstäblich) Elektroverteilung

Wiesbaden-Biebrich  
Haus B, Spitzboden B 21

wohnbau  Hess

*hier wohnen Sie richtig*

50  
Jahre - seit 1971