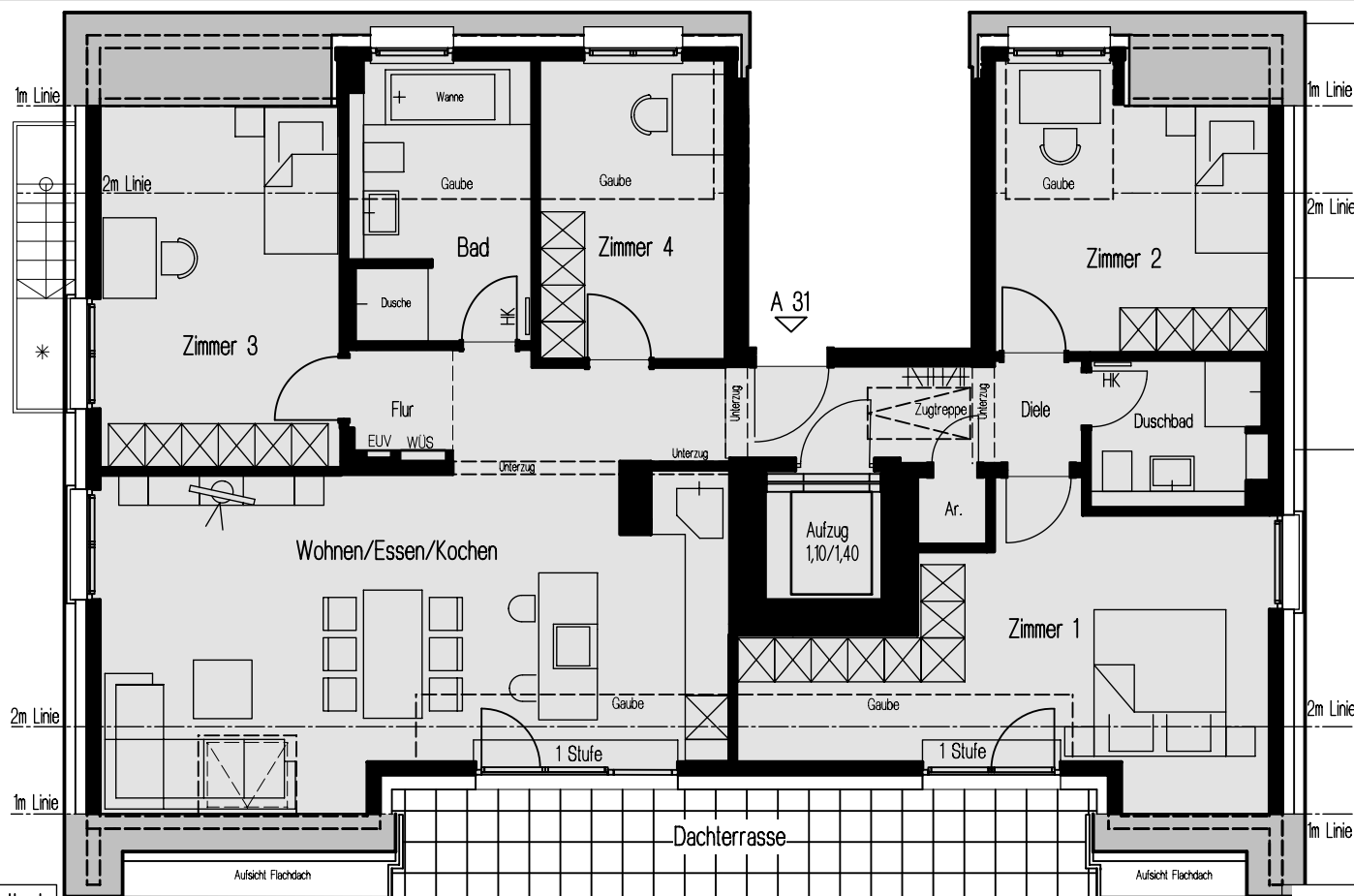




Wiesbaden-Biebrich
Haus A
Dachgeschoss
5 - Zimmerwohnung
mit Dachterrasse



* 2. Rettungsweg

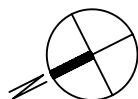
Wohnung A31
Wohn- & Nutzfläche nach WoFI V
(Balkone, Terrassen 50%) Grundfläche

Wohnen/Essen/Kochen	39,52 m²	
Zimmer 1	20,23 m²	
Zimmer 2	12,25 m²	
Zimmer 3	14,21 m²	
Zimmer 4	10,25 m²	
Diele	6,77 m²	
Flur	2,05 m²	
Bad	9,35 m²	
Duschbad	4,61 m²	
Ar.	0,86 m²	
Dachterrasse	11,54 m²	22,82 m²
Spitzboden		80,13 m²

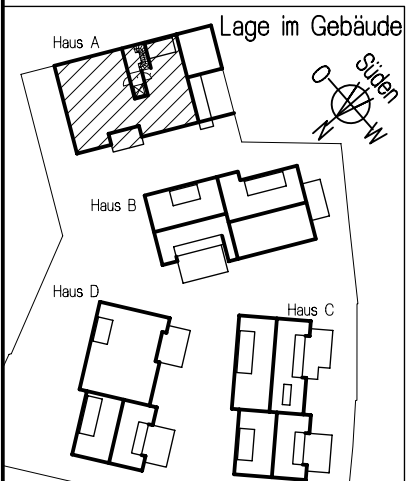
Wohnfläche gesamt = 131,64 m²

Möbliierungsplan

Maßstab 1:100 - A 1.147d



- = abgehängter Deckenbereich
- = sichtbare Deckenkanten
- = Heizkörper / Handtuch-Heizkörper (unmaßstäblich)
- = Wärmeübergabestation/(unmaßstäblich) Elektroverteilung



wohnbau  hess

hier wohnen Sie richtig

50
Jahre - seit 1971

Schnittpunkt
Dachinnenseite - Fußboden

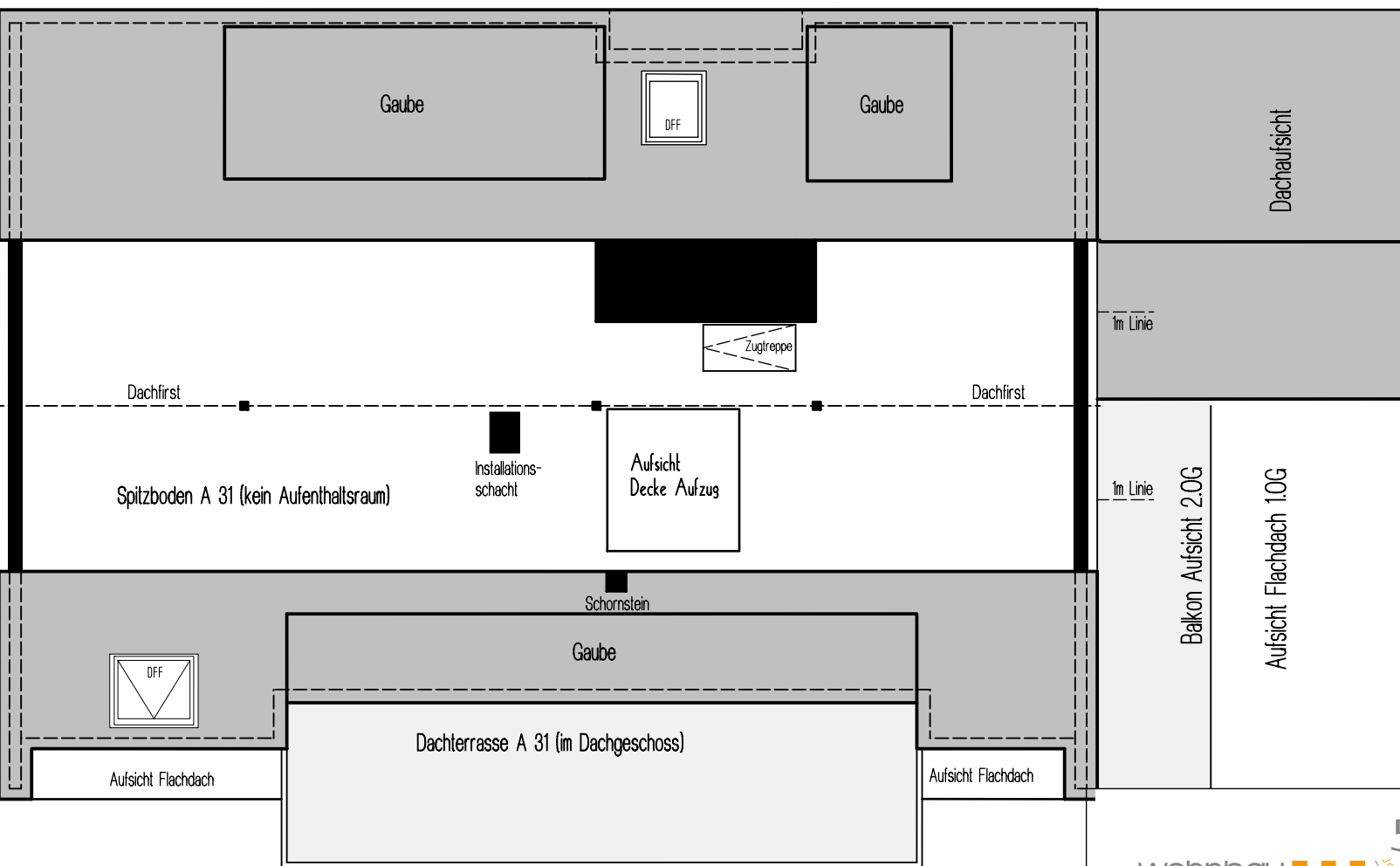
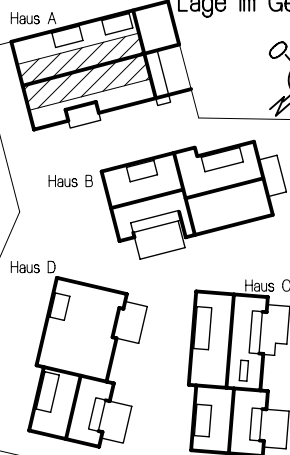
Im Linie

Im Linie

Schnittpunkt
Dachinnenseite - Fußboden

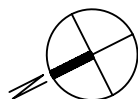
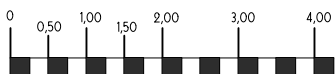


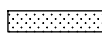
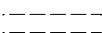
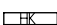

Lage im Gebäude



Möblierungsplan

Maßstab 1:100 - A 1.148a



-  = abgehängter Deckenbereich
-  = sichtbare Deckenkanten
-  HK = Heizkörper / Handtuch-Heizkörper (unmaßstäblich)
-  WUS/EUV = Wärmeübergabestation/(unmaßstäblich) Elektroverteilung

Wiesbaden-Biebrich
Haus A, Spitzboden 31

wohnbau  Hess
50 Jahre - seit 1971
hier wohnen Sie richtig